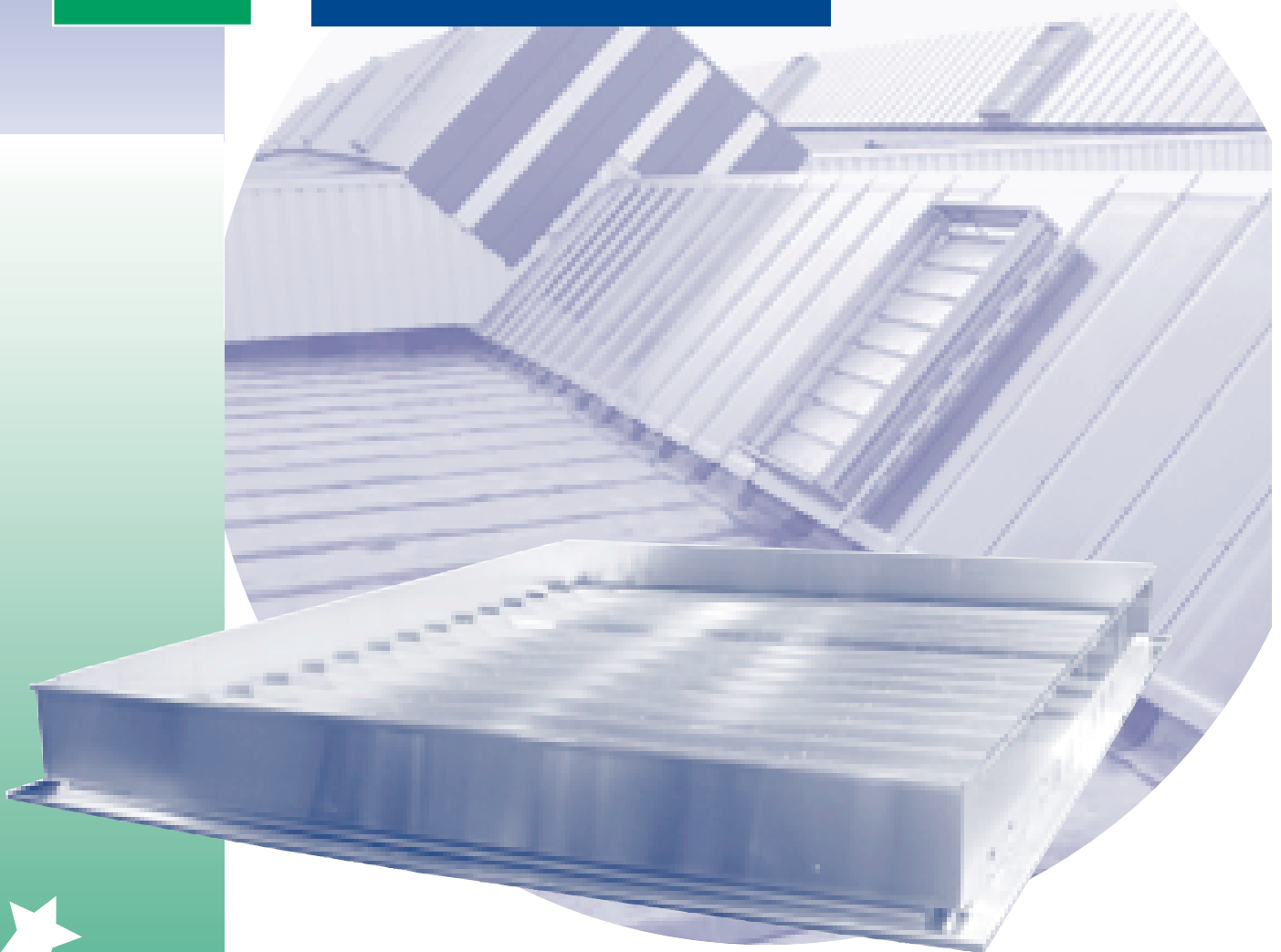


TMS

JALOEZIEVERLUCHTER

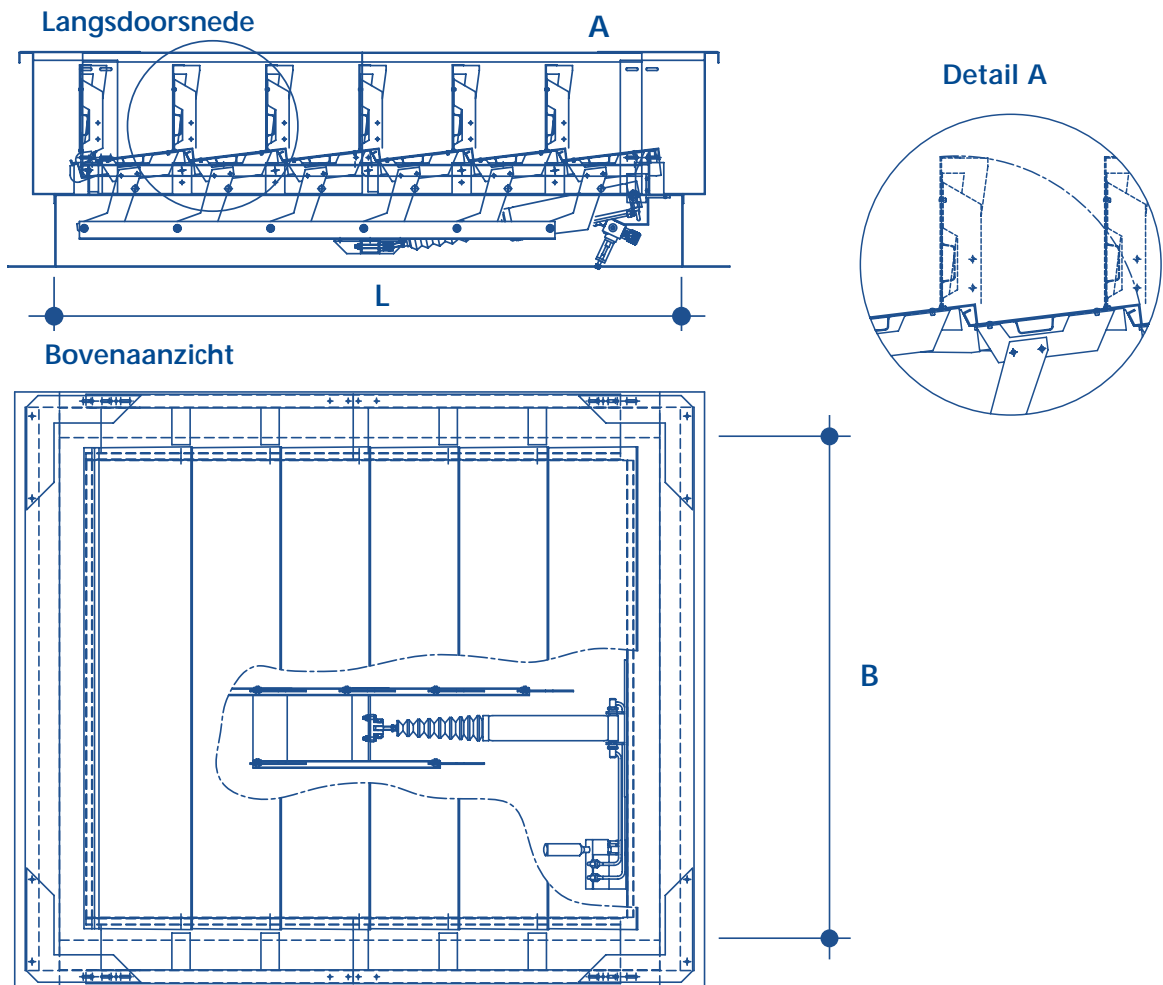
- Energievrije, natuurlijke ventilatie
- RWA (Rook- en Warmteafvoer)
- Daglichtvoorziening



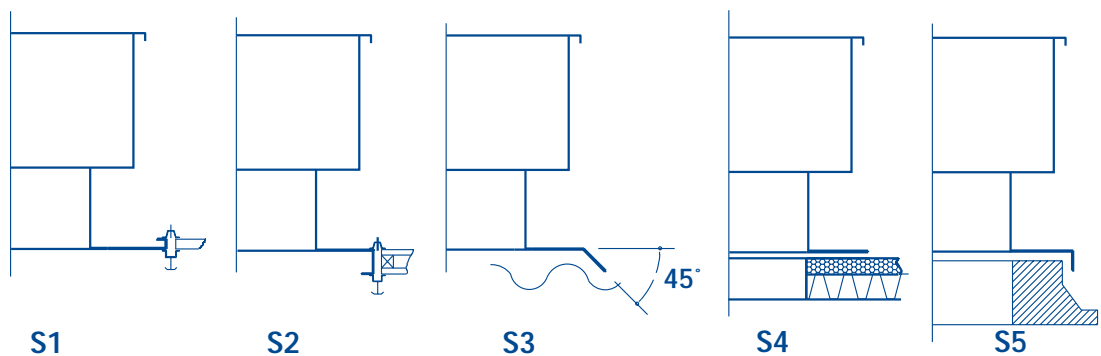

INTERNATIONAL

S.air International N.V. is a member of the international Bovema Beheer Group

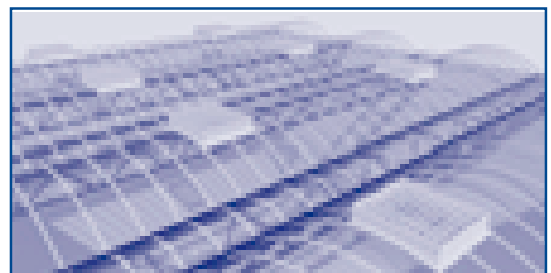
TECHNISCHE GEGEVENS



Montageflensuitvoeringen



- Conische montagevoet is op aanvraag mogelijk



productieproces en managementsysteem worden 2x per jaar door Lloyd's Quality Assurance geaudit

TYPE TMS

Jaloezieverluchter

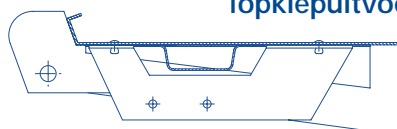
TMS (hoge base) enkelwandig aluminium geometrisch oppervlak (m²) - A geo

Type	3	4	5	6	7	8	9	10	11	12	13	14	15	16	B(mm)
6-	0,44	0,55	0,67	0,79	0,90	1,02	1,14	1,25	1,37	1,49	1,61	1,72	1,84	1,96	600
8-	0,62	0,78	0,95	1,11	1,28	1,45	1,61	1,78	1,94	2,11	2,27	2,44	2,61	2,77	850
11-	0,80	1,01	1,23	1,44	1,66	1,87	2,08	2,30	2,51	2,73	2,94	3,16	3,37	3,59	1100
14-	1,02	1,29	1,56	1,83	2,11	2,38	2,65	2,93	3,20	3,47	3,75	4,02	4,29	4,56	1400
17-	1,23	1,56	1,90	2,23	2,56	2,89	3,22	3,55	3,88	4,22	4,55	4,88	5,21	5,54	1700
20-	1,45	1,84	2,23	2,62	3,01	3,40	3,79	4,18	4,57	4,96	5,35	5,74	6,13	6,52	2000
21-	1,57	1,99	2,41	2,83	3,25	3,67	4,09	4,51	4,94	5,36	5,78	6,20	6,62	7,04	2160
23-	1,67	2,12	2,56	3,01	3,46	3,91	4,36	4,81	5,26	5,70	6,15	6,60	7,05	7,50	2300
25-	1,81	2,30	2,79	3,28	3,76	4,25	4,74	5,23	5,71	6,20	6,69	7,18	7,66	8,15	2500
*27-	1,96	2,48	3,01	3,54	4,06	4,59	5,10								2700
*29-	2,10	2,67	3,23	3,80	4,36	4,93									2900
L(mm)	725	920	1115	1310	1505	1700	1895	2090	2285	2480	2675	2870	3065	3260	

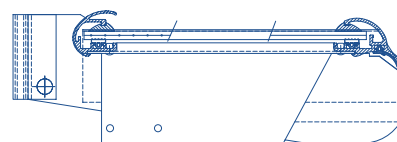
L (mm)= Openingslengte B (mm)= Openingsbreedte Ag (m²)= L (m) x B (m)

Bij lage base LI= L - 140 mm BI= B - 100 mm

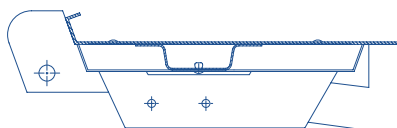
Topklepuitvoeringen



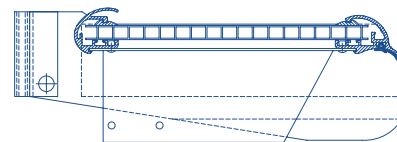
Aluminium 1,5 + 1,0 mm
K= 5,7 W / m² K



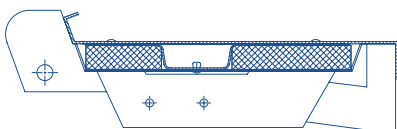
Draadglas, gehard glas, gelaagd glas 6 mm
K= 5,6 W / m² K ± 90% lichtdoorlatend



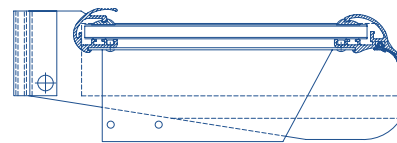
Dubbelwandig aluminium 20 mm
(zonder extra isolatie)



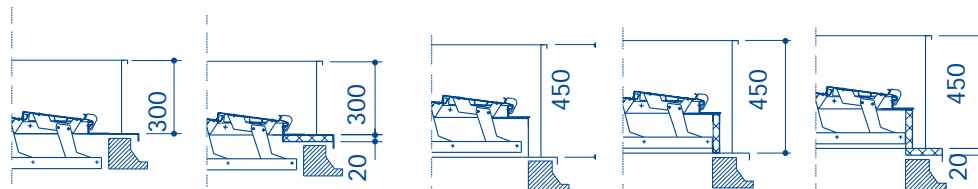
Lichtdoorlatend polycarbonaat helder/opaal 10 mm
geïsoleerd K= 3,0 W / m² K ±79%-50% lichtdoorlatend



Dubbelwandig aluminium 20 mm
(met extra isolatie) K= 1,9 W / m² K



Alusandwich 10 mm geïsoleerd



Minimale dakopening	lage base enkelwandig aluminium	lage base + montageflens geïsoleerd	hoge base enkelwandig aluminium	hoge base geïsoleerd	hoge base + montageflens geïsoleerd
lengte	L	L	L	L - 50	L - 50
breedte	B	B	B	B - 50	B - 50

Montage VCA gecertificeerd



Algemene informatie

OMSCHRIJVING

De S.air TMS jaloezie(brand)verluchter voert op economische, energievrije manier grote hoeveelheden warme lucht en/of rook af. Het systeem is uitermate geschikt voor industriële- en commerciële gebouwen waar een goede ventilatie (eventueel in combinatie met daglichtvoorziening) gewaarborgd moet zijn. Het fraai gevormde en veelzijdige systeem wordt onder NEN-EN-ISO 9002 controle geproduceerd met de best denkbare, corrosievrije materialen waardoor een probleemloze werking wordt gegarandeerd. Door een uitgebreide range qua maatvoering, uitvoering en bedieningsmogelijkheden is dit lichtgewicht systeem vrijwel overal toe te passen.

WERKING

Warme lucht is lichter dan koude lucht en stijgt op. Door deze thermische werking en/of door overdruk in een gebouw kunnen op energievrije wijze grote hoeveelheden warme lucht of rook uit een gebouw worden afgevoerd. De TMS ventilator is voorzien van bedienbare lamellen voor dagelijkse ventilatie en/of rook- en warmte afvoer bij brand. In combinatie met regendetectie worden de lamellen bij neerslag automatisch gesloten. Toegepast als brandventilator (rookluik) worden ze automatisch en met voorrang geopend in geval van alarmmelding. Bij de TMS jaloezieverluchter sluiten de lamellen "dakpansgewijs" op elkaar en door een speciale afdichting tussen de lamellen is een absolute waterdichtheid gegarandeerd. In lichtdoorlatende uitvoering van de lamellen worden ze door deze inbouwmethode door regen automatisch gereinigd. De scharnierpunten zijn onderhoudsvrij en buiten de luchtstroom aangebracht. Speciale afdichting aan de zijkanten van de lamellen voorkomt onnodig energieverlies in gesloten positie.

TOEPASSING

Industriële gebouwen – winkelcentra – veiling en beursgebouwen – multifunctionele gebouwen – zwembaden – cartcentra – zorgcentra – atria – etc.

UITVOERINGEN

Lamellen: - 1,5 + 1,0 mm enkelwandig aluminium
 - 10 mm therm. gescheiden + geïsoleerd, dubbelwandig aluminium.
 - 20 mm thermisch geïsoleerd, dubbelwandig aluminium
 - 6 mm enkel draad- gelaagd of gehard glas.
 - 10 mm lichtdoorlatend, dubbelwandig polycarbonaat helder of opaal.
Omkastings: - Enkelwandig / thermisch geïsoleerd dubbelwandig aluminium.

BEDIENINGEN

Pneumatische bediening (vergrendeld) - CO₂ - smeltzekering temperatuur: 68° - 93° - 110° -140°C. Elektrische bediening 24V DC / 230V AC, "fail safe" bediening, zowel elektrisch als pneumatisch – handmatig/kabel bediening.
Ook gebouw onafhankelijke CO₂ en elektrische bedieningen zijn leverbaar.

MATERIALEN

Corrosiebestendig aluminium AlMg3 plaatmateriaal – AlMgSi 0,5 profielen – RVS bevestigingsmaterialen.

ALGEMEEN

De TMS jaloezieverluchter worden standaard geheel geassembleerd en vóór levering getest, standaard geleverd in brute aluminium maar kunnen ook in elke gewenste RAL kleur gemoffeld worden. Als extra's zijn vogelgaas, geluiddempers, Sprinkler shields, open/dicht standaanduiding en montageflens aanpassingen voor alle soorten bouwkundige aansluitingen leverbaar. De TMS jaloezieverluchter kan door zijn relatief lage gewicht gemonteerd worden op alle soorten bouwkundige opstanden, dakprofielplaten, beglazingssystemen en zelfs in – en op gebogen lichtstraten. Alle benodigde montageflenzen worden op klantspecificatie geproduceerd en geheel waterdicht gelast uitgevoerd.

Advies - engineering - productie - installatie - service en onderhoud.

S.air betekent voor u: *Eén partner van offerte tot oplevering.*



EEN FRISSE KIJK OP VENTILATIE

S.air International N.V. - Pulsebaan 48 - B-2242 Pulderbos-Zandhoven
Tel. +32 (0)3-466 04 40 - Fax +32 (0)3-466 04 49
E-mail: info@sair.be - Website: www.sair.be